

شرکت آسان سیستم مینا

www.easysoft.ir



EasySoft

راهنمای اتصال به دستگاه کارت خوان

شرکت پرداخت الکترونیک سداد



شهریور ۱۴۰۱



۱- مقدمه

با دریافت دستگاه کارت خوان، از شرکت پرداخت الکترونیک سداد شما می‌توانید با استفاده از نرم افزار حسابداری آسان و سایر نرم افزارهای شرکت به دستگاه کارت خوان متصل شده و مبلغ را به صورت اتوماتیک از نرم افزار به دستگاه کارت خوان ارسال نمایید.

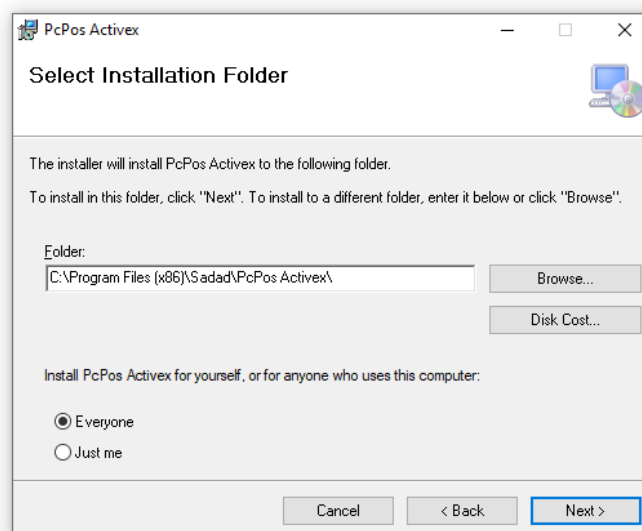
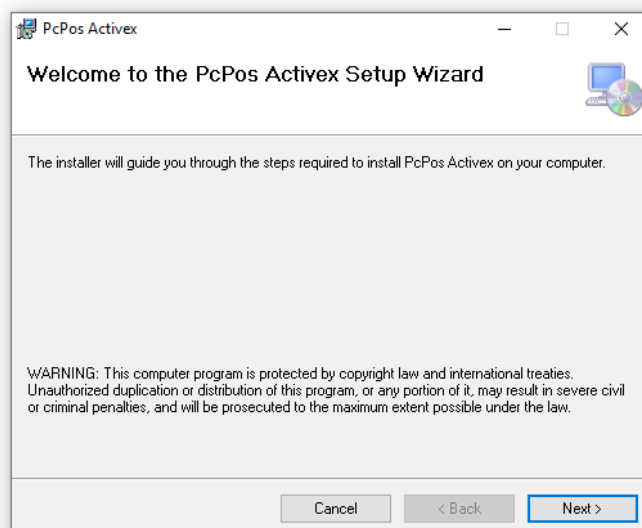
۲- نصب فایل اجرایی

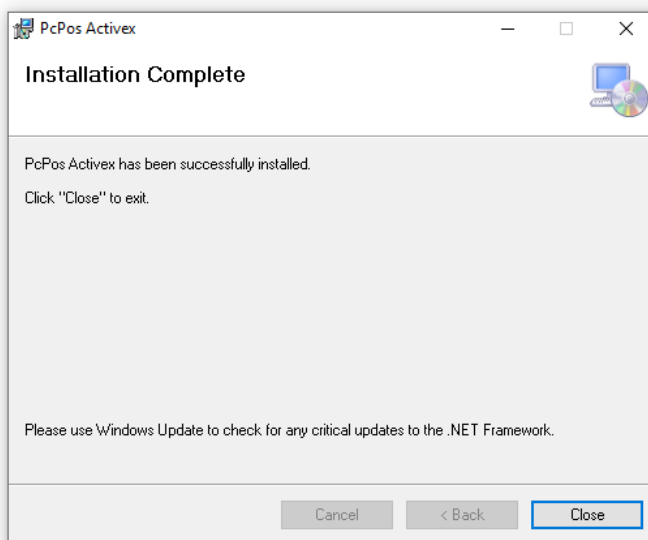
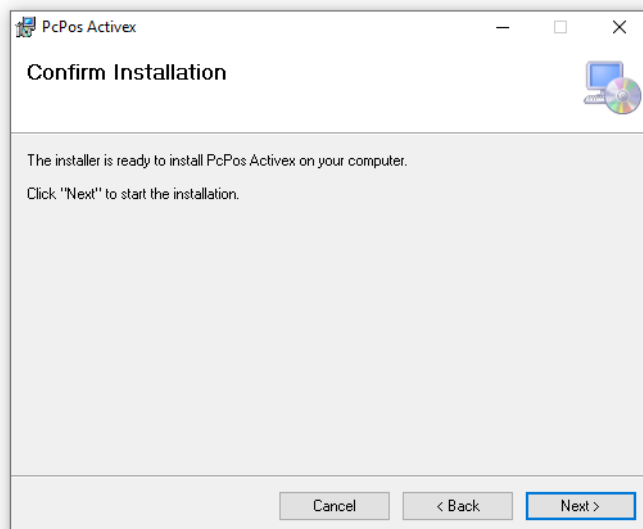
دستگاه پرداخت الکترونیک سداد جهت برقراری ارتباط با کامپیوتر از فایل اجرایی استفاده می نماید.

برای نصب فایل اجرایی ، ابتدا باید فایل Sadad_PcPosActivexInstaller.msi را از سایت محصولات شرکت آسان سیستم مبنا دانلود کنید:

https://product.easysoft.ir/files_pos/Sadad_PcPosActivexInstaller.msi

سپس این فایل را اجرا نمایید که وارد مراحل ذیل می شوید:





۳- تنظیمات دستگاه

در این بخش نحوه اتصال دستگاه کارت خوان از طریق شبکه LAN و USB به کامپیوتر توضیح داده خواهد شد.

برای این منظور بایستی ابتدا دستگاه خود را با کابل LAN به کامپیوتر یا مودم متصل کنید. پس از اتصال دستگاه به مودم، این دستگاه در شبکه محلی شما قرار می گیرد و دارای IP می گردد.

۱- وارد «منو» شوید (بدین منظور بایستی بر روی دکمه F3 کلیک کنید)

۲- بایستی رمز ورود به تنظیمات دستگاه را در اختیار داشته باشید و در این مرحله رمز را وارد نمایید

۳- وارد زیرمنوی «تنظیمات سرویس ها» شوید

۴- وارد زیرمنوی «پی سی پوز» شوید

۵- وارد زیرمنوی «شبکه» شوید (در حالت USB وارد زیر منوی «سریال» شوید)



- ۶- بایستی این تنظیم را «فعال» نمایید
- ۷- سپس از منو خارج شوید و مجدداً با زدن F3 وارد منو تنظیمات شوید
- ۸- وارد زیرمنوی «تنظیمات پایانه» شوید
- ۹- وارد زیرمنوی «تنظیمات کلاینت» شوید
- ۱۰- وارد زیرمنوی «آی پی خودکار» یا «آی پی دستی» شوید و یکی از آنها را فعال نمایید
- ۱۱- سپس می توانید آی پی را استخراج نمایید (از این آی پی بایستی در تنظیمات نرم افزار استفاده نمایید)

۴- تنظیمات نرم افزار

داخل نرم افزار از طریق منوی تعاریف وارد بخش کارت خوان ها شده و زدن دکمه جدید کارت خوان با پارامترهای زیر را تعریف کنید:

- نام کارت خوان: یک نام اختیاری بنویسید
- الگوریتم ارتباط: یک الگوریتم انتخاب نمایید (ارتباط مستقیم، ارتباط با واسط ۱ یا ارتباط با واسط ۲)
- شرکت ارائه دهنده: پرداخت الکترونیک سداد
- نوع ارتباط: شبکه یا USB
- آدرس IP: آدرس آی پی دستگاه را وارد نمایید مانند: 192.168.1.105
- ترمینال: نیاز نیست

تصویر زیر یک نمونه کارت خوان تعریف شده را نشان می دهد:

پس از تعریف کارت خوان می توان از بخش ها مختلف نرم افزار مانند ثبت فاکتور فروش مبلغ فاکتور را به کارت خوان ارسال کرد.



۵- تماس با ما

جهت تماس با شرکت آسان سیستم مبنا و یا ارسال پیشنهادات و انتقادات خود می توانید به یکی از روش‌های زیر عمل نمایید:

۱- تماس با شماره های موجود در آدرس easysoft.ir/Contact

۲- ارسال پیام از طریق آدرس product.easysoft.ir/Contact

۳- ارسال ایمیل به info@easysoft.ir

۴- دانلود و نصب رایگان نرم افزار product.easysoft.ir