

بسمه تعالی



سازمان امور مالیاتی کشور

مرکز فناوری اطلاعات و ارتباطات

راهنمای نصب نرم افزار ایجاد فایل مالیات بر درآمد حقوق

تاریخ تنظیم:

۱۳۹۵/۰۲/۲۳

نسخه ۲

دانلود نرم افزار :

از طریق سامانه اینترنتی مالیات بردرآمد حقوق (<http://salary.tax.gov.ir>) نرم افزار را دانلود نمایند. آنگاه با کلیک کردن بر روی نرم افزار صفحه زیر نمایان می گردد .

جهت رفع مشکل ۱۲۱ در ارتباط با بانک اطلاعاتی در فرم تعریف کارفرما بصورت زیر عمل نمایید :

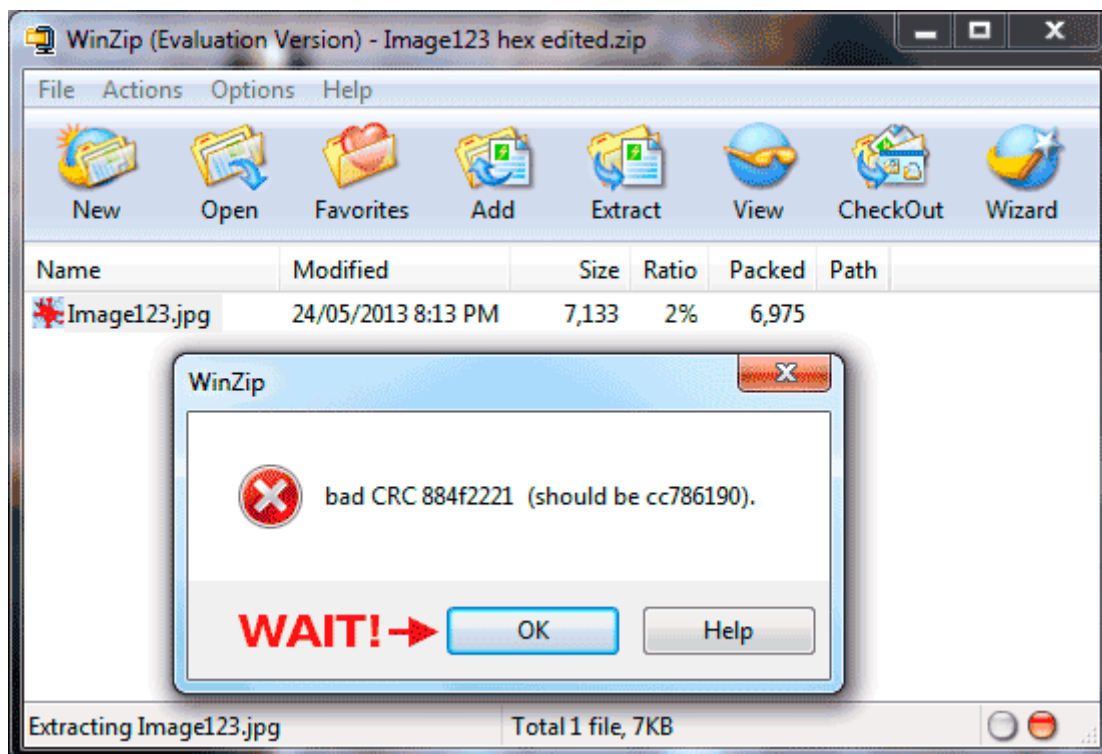
۱- روی **Shortcut** نصب شده در نرم افزار راست کلیک نمایید .

۲- از منوی ظاهر شده گزینه **Run as administrator** کلیک نمایید .

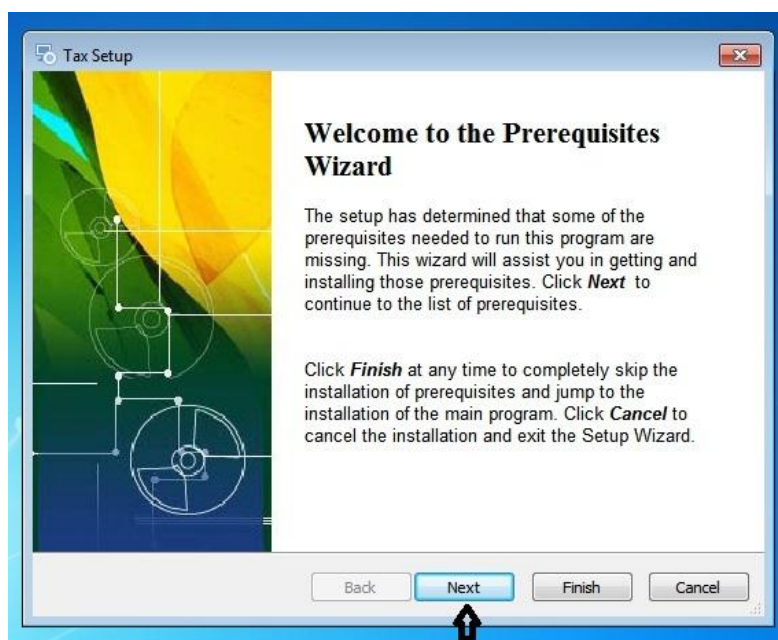
۳- ممکن است در برخی از سیستم ها پنجره ای ظاهر شود که در آن باید دکمه **YES** را کلیک کنید .

۴- برنامه اجرا شده و در حال انجام است .

دیده شدن این پیام به این معنا است که فایل شما در حین دانلود شدن با مشکلی روبرو شده است ، جهت رفع پیغام خطای زیر فایل نصب نرم افزار را دوباره دانلود نمایید و دوباره اقدام به نصب نرم افزار نمایید. در صورت امکان از نرم افزارهای دانلود استفاده نمایید.



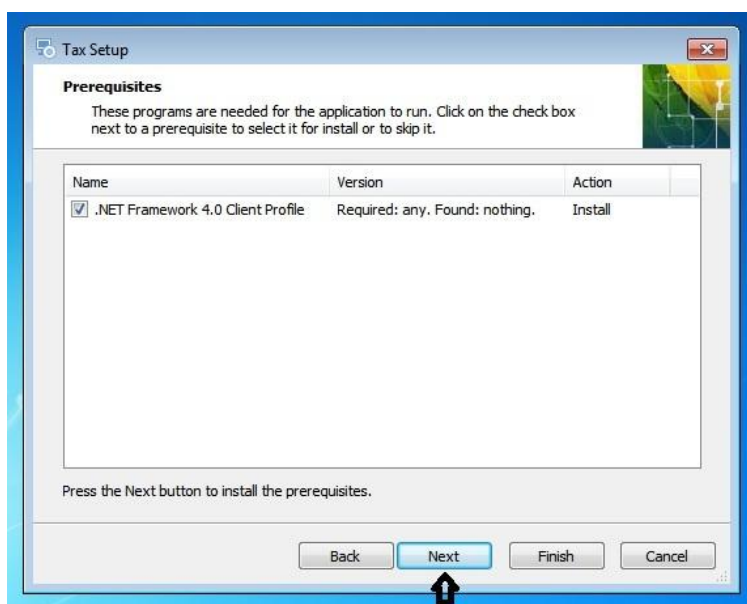
بعد از دانلود نرم افزار بر روی فایل **salary.exe** دوبار کلیک چپ نمائید .



با زدن کلید **NEXT** به مرحله بعد میرویم.

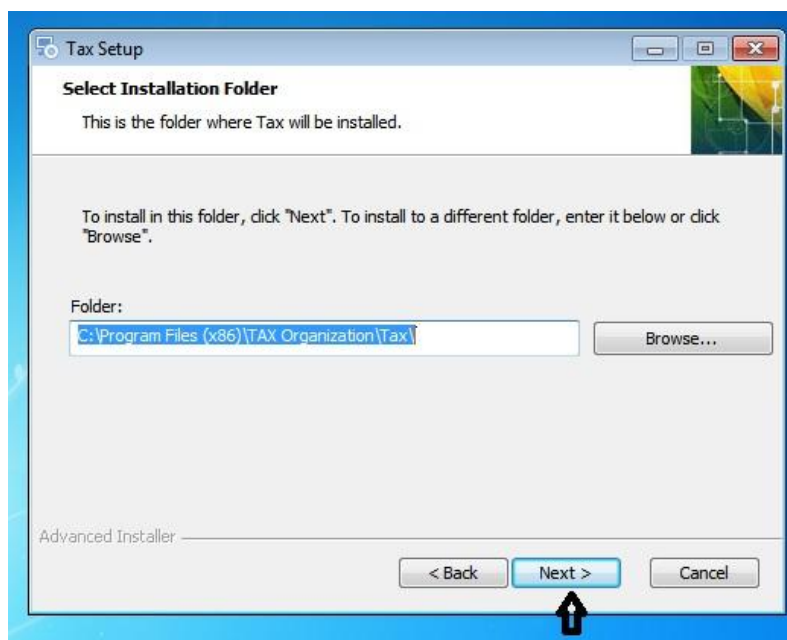
توجه : اگر برنامه **.NET Framework 4.0** بر روی سیستم رایانه شما نصب نباشد صفحه زیر ظاهر می شود . در صورتیکه نرم افزار روی سیستم شما نصب باشد صفحه زیر نمایش داده نخواهد شد و صفحه **Select Installation Folder** نمایش داده خواهد شد. که در صفحات پایین تر توضیح داده خواهد شد .

در این مرحله باید برنامه **.NET Framework 4.0** را دانلود نموده و نصب نمایید.

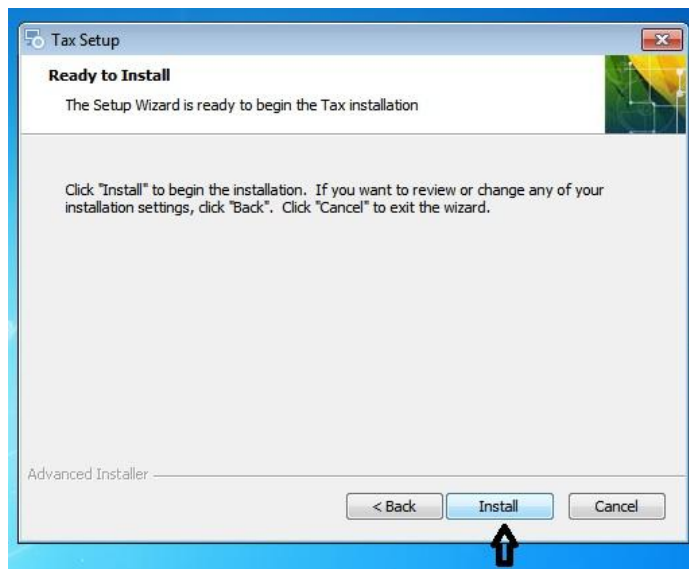


با زدن کلید **NEXT** به مرحله بعد میرویم.

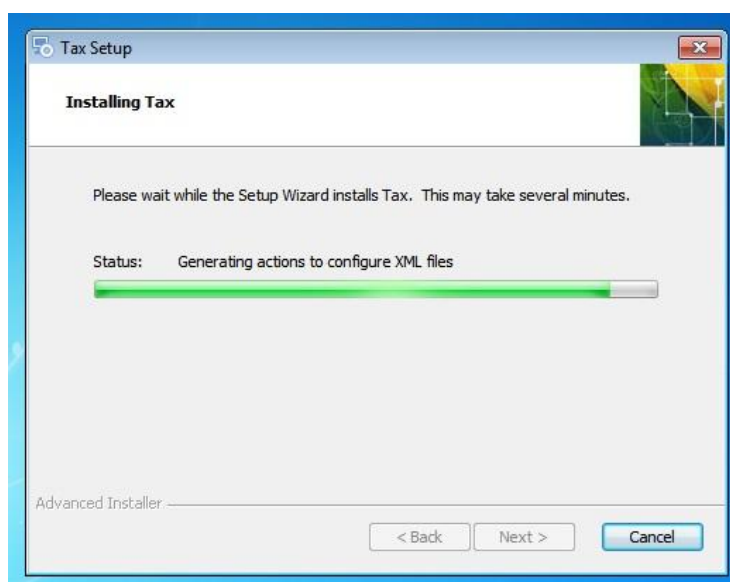
در این مرحله آدرس مکانی که میخواهیم نرم افزار روی آن نصب شود را معین نموده و سپس با زدن کلید **NEXT** به مرحله بعد میرویم.



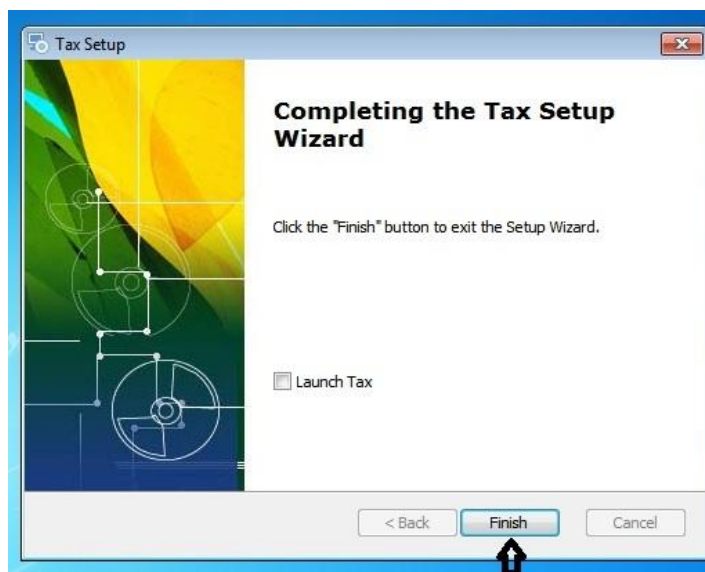
در این مرحله جهت نصب برنامه کلید **Install** را زده و اگر می خواهید آدرس مکان نصب برنامه را تغییر دهید دکمه **Back** را انتخاب نمایید .



بعد از زدن کلید **Install** این صفحه باز خواهد شد و پس از اتمام آن با زدن کلید **NEXT** به مرحله بعد میرویم.



در پایان کلید **Finish** را فشار دهید.



بر روی صفحه ویندوز آیکونی به شکل زیر نمایان میگردد که با دوبار زدن کلیک چپ وارد نرم افزار خواهید شد .



برای ورود به نرم افزار باید نام کاربری (**ADMIN**) و کلمه عبور (**ADMIN**) را وارد نمایید و سپس بر روی گزینه ورود کلیک نمایید.



